

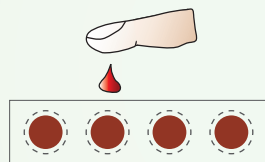


Zuverlässige Diagnostik mit Hilfe getrockneter Blutstropfen (DBS): Serologie ohne Venenpunktion



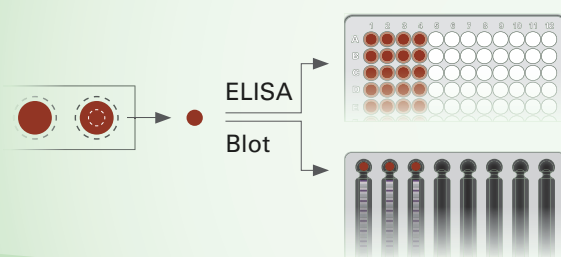
- Nur wenige Tropfen Blut werden für die Analysen benötigt
- Blutgewinnung aus der Fingerbeere oder dem Ohr-läppchen – keine Venenpunktion, kein Fachpersonal notwendig
- Hohe Analyt-Stabilität und minimaler Platzbedarf – Proben ganz unkompliziert lagern und transportieren
- Geringes Infektionsrisiko – vereinfachter Versand als freigestellte medizinische Probe

1. Probennahme



Mittels einer Lanzette Finger punktieren, Blut auf Filterpapier (PerkinElmer 226) tropfen und trocknen lassen (DBS = dried blood spot).

2. Extraktion und Analyse



Definierte Fläche des Filterpapiers mit getrockneten Blutstropfen überführen:

- in ein leeres, unbeschichtetes Mikrotitergefäß. Mit Probenpuffer 1 h inkubieren. Extrahierte Probe gemäß Testanleitung analysieren.
- oder
- in eine Blotwanne. Mit Teststreifen und Blot-puffer 2h inkubieren.

Test-spezifische Extraktion – Anleitung auf Anfrage erhältlich

3. Auswertung



z. B. Anti-Borrelia ELISA

Interpretation der Testergebnisse



z. B. Anti-Borrelia EUROLINE-RN-AT



Testsysteme von EUROIMMUN für die DBS-Analytik

Human-Diagnostik

Bereich	Indikation	Testsystem	Bestellnummer	DBS als Probenmaterial
Autoimmun- diagnostik	Rheum. Arthritis	Anti-CCP-ELISA (IgG)	EA 1505-9601 G	CE-gekennzeichnet
	Zöliakie**	Anti-Gliadin (GAF-3X)-ELISA (IgG)	EV 3011-9601 G	CE-gekennzeichnet
Infektions- diagnostik	Borrelien- Infektion	Anti-Borrelia-ELISA (IgG/IgM)	EI 2132-9601 G/M	CE-gekennzeichnet
		Anti-Borrelia-plus-VlsE-ELISA (IgG)	EI 2132-9601-2 G	CE-gekennzeichnet
		Anti-Borrelia-EUROLINE-RN-AT (IgG/IgM)	DN 2131-3201/24001 M	CE-gekennzeichnet
		Anti-Borrelia-EUROLINE-RN-AT-adv (IgM)	DN 2131-3201/24001-2 M	CE-gekennzeichnet
	Chikungunya-Virus- Infektion	Anti-Chikungunya-Virus-ELISA (IgG)	EI 293a-9601 G	Machbarkeit gezeigt*
	Cytomegalie	Anti-CMV-ELISA (IgG/IgM)	EI 2570-9601 G/M	Machbarkeit gezeigt*
	Dengue-Virus-Inf.	Anti-Dengue-Viren-Typ-1-4-ELISA (IgG/IgM)	EI 266a-9601-1 G/M	Machbarkeit gezeigt*
	FSME	Anti-FSME-Viren-ELISA „Vienna“ (IgG)	EI 2661-9601-9 G	Machbarkeit gezeigt*
	Masern	Anti-Masern-Viren-ELISA (IgG)	EI 2610-9601 G	Machbarkeit gezeigt*
	Mumps	Anti-Mumps-Viren-ELISA (IgG)	EI 2630-9601 G	Machbarkeit gezeigt*
	Röteln	Anti-Röteln-Viren-ELISA (IgG)	EI 2590-9601 G	Machbarkeit gezeigt*
		Anti-Röteln-Viren-Glykoprotein-ELISA (IgM)	EI 2590-9601-2 M	Machbarkeit gezeigt*
	Toxoplasmose	Anti-Toxoplasma-gondii-ELISA (IgG/IgM)	EI 2410-9601 G/M	Machbarkeit gezeigt*
	Trypanosoma-Inf.	Anti-Trypanosoma-cruzi-ELISA (IgG)	EI 2212-9601 G	Machbarkeit gezeigt*
Zika-Virus-Infektion	Anti-Zika-Virus-ELISA (IgG)	EI 2668-9601 G	Machbarkeit gezeigt*	



* DBS als Probenmaterial nicht CE-gekennzeichnet; Anleitung zur Test-spezifischen Probenextraktion auf Anfrage erhältlich (siehe Kontakt unten)

** Anti-Gewebs-Transglutaminase-ELISA (IgA/IgG) nicht mit DBS durchführbar

Anfragen für Zusatzanleitungen

Wenn Sie getrocknete Blutstropfen als Probenmaterial für einen der ausgewiesenen Tests verwenden möchten, erhalten Sie von uns Test-spezifische Informationen zur Probenextraktion.

Schreiben Sie uns gerne an:

dried-blood-spots@euroimmun.de